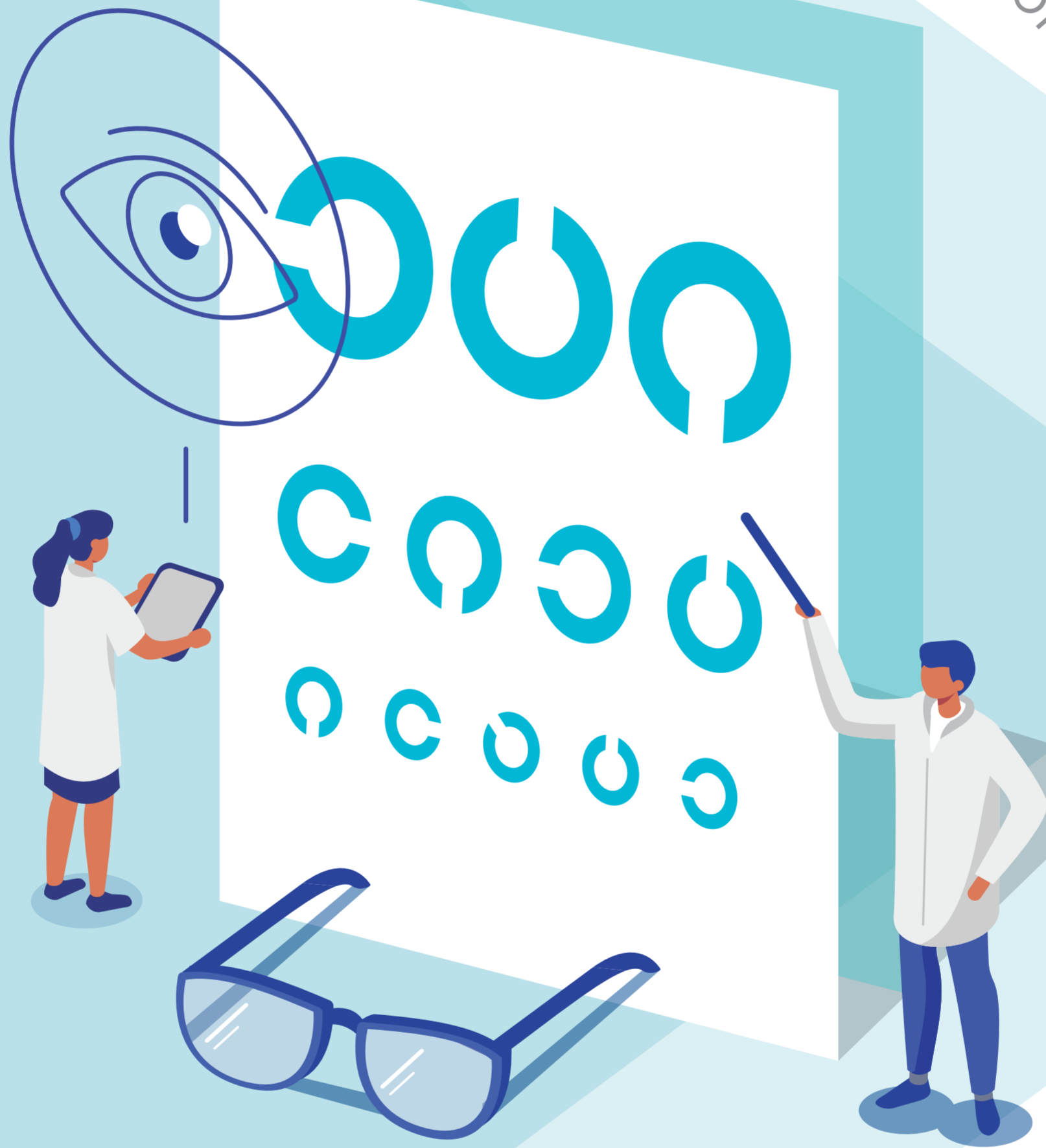


# し のう くん れん し 視能訓練士

## って知ってる？

Do You Know a Certified Orthoptist?



視能訓練士は国家資格を持つ

# 『目の検査・訓練』のスペシャリスト!

高齢化が進み、眼の疾患が増えている今、これからの活躍が期待されているお仕事です。

加盟校: 札幌看護医療専門学校 / 吉田学園医療歯科専門学校 / 仙台医健・スポーツ専門学校 / 東北文化学園大学 / 東北文化学園専門学校 / 新潟医療技術専門学校 / 新潟医療福祉大学 / 北里大学 / 専門学校日本医科大学 / 国際医療福祉大学 / 帝京大学 / 東京医薬専門学校 / 日本医歯薬専門学校 / 愛知淑徳大学 / 名古屋医専 / 平成医療短期大学 / 静岡福祉医療専門学校 / 神戸総合医療専門学校 / 京都医健専門学校 / 大阪医療福祉専門学校 / 大阪医専 / 大阪人間科学大学 / 川崎医療福祉大学 / 福岡国際医療福祉大学 / 西日本教育医療専門学校 / 九州保健福祉大学 / 大分視能訓練士専門学校

賛助会員: 株式会社 インサイト / 株式会社エムイーテクニカ / 株式会社オプテクス / ケーバービジョン・ジャパン株式会社 / 株式会社システムギアビジョン / ジャパンフォーカス株式会社 / ジョンソン・エンド・ジョンソン株式会社 / 株式会社 ティエムアイ / 東海光学株式会社 / 株式会社トプコンメディカルジャパン / 株式会社 ニデック / 日本アルコン株式会社 / HOYA株式会社 / ビジョンカンパニー / 株式会社メニコン ※五十音順

**Omeme.jp**  
Japan Association of Training Institutions for Orthoptists

全国視能訓練士学校協会

<http://omeme.jp/>



協力: 公益社団法人 日本眼科医会 / 公益社団法人 日本視能訓練士協会