

検査・訓練・健診・ケア

で眼科医療を支えています。

子供から大人まで



病院だけではなく、保健所・学校・職場などで集団検診を行います。普段から小児の視覚検査を行い、子供に慣れている視能訓練士は3歳児健康診査などで大活躍しています。

ロービジョンケア



眼の病気などで回復困難な視覚になった時、残っている視力や視野を最大限に活かすためにさまざまな補助具に関する情報を提供します。個々のニーズに応じてルーペなどの補装具や拡大読書器などの補助具の選定と使用訓練をします。

加盟校一覧

(大学：9校 短期大学：1校 専門学校20校)

	加盟校	電話番号
北海道	(北海道) ● 北海道ハイテクノロジー専門学校	0123-36-8119
	(北海道) ● 吉田学園医療歯科専門学校	011-272-3030
東北	(宮城県) ● 仙台医健・スポーツ&こども専門学校	022-292-2881
	(宮城県) ● 東北文化学園大学	022-233-3310
	(宮城県) ● 東北文化学園専門学校	022-233-8163
信越	(新潟県) ● 新潟医療技術専門学校	025-269-3175
	(新潟県) ● 新潟医療福祉大学	025-257-4455
関東	(神奈川県) ● 北里大学	042-778-9671
	(栃木県) ● 国際医療福祉大学	0287-24-3000
	(埼玉県) ● 専門学校日本医科学大学校	048-989-5101
	(東京都) ● 首都医校	03-3346-3000
	(東京都) ● 帝京大学	03-3964-1328
	(東京都) ● 日本医歯薬専門学校	03-5377-2200
	(東京都) ● 東京医薬専門学校	03-3688-6161
東海	(静岡県) ● 静岡福祉医療専門学校	054-280-0173
	(愛知県) ● 愛知淑徳大学	0561-56-0026
	(愛知県) ● 名古屋医専	052-582-3000
	(岐阜県) ● 平成医療短期大学	058-234-3324
近畿	(大阪府) ● 大阪医専	06-6452-0110
	(大阪府) ● 大阪医療福祉専門学校	06-6393-2288
	(大阪府) ● 大阪人間科学大学	06-6381-3000
	(京都府) ● 京都医健専門学校	075-257-6508
	(兵庫県) ● 神戸総合医療専門学校	078-795-8160
	(京都府) ● 洛和会京都厚生学校	075-593-4116
中国	(岡山県) ● 川崎医療福祉大学	086-462-1111
	(島根県) ● 松江総合医療専門学校	0852-88-3131
九州	(大分県) ● 大分視能訓練士専門学校	097-535-0201
	(宮崎県) ● 九州保健福祉大学	0982-23-5696
	(熊本県) ● 西日本教育医療専門学校	096-331-3301
	(福岡県) ● 福岡国際医療福祉学院	092-832-1166

(2018年現在)



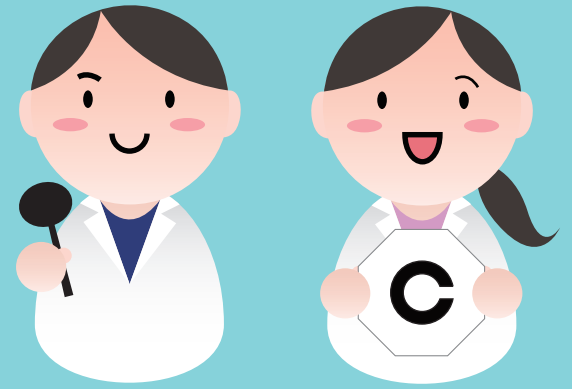
全国視能訓練士学校協会への
アクセスはこちら

<http://omeme.jp/>

全国視能訓練士学校協会は、全国の視能訓練士養成施設で組織された団体です。視能訓練士養成に関して連絡、協議し、教育の向上、発展を期するために設立されました。



視能訓練士って知ってる？



視能訓練士は**国家資格**を持つ

『**眼の検査・訓練**』のスペシャリスト。

高齢化が進み、眼の疾患が増えている今、
これからの活躍が期待されているお仕事です。



協力：公益社団法人 日本眼科医会
公益社団法人 日本視能訓練士協会